



Regione Campania



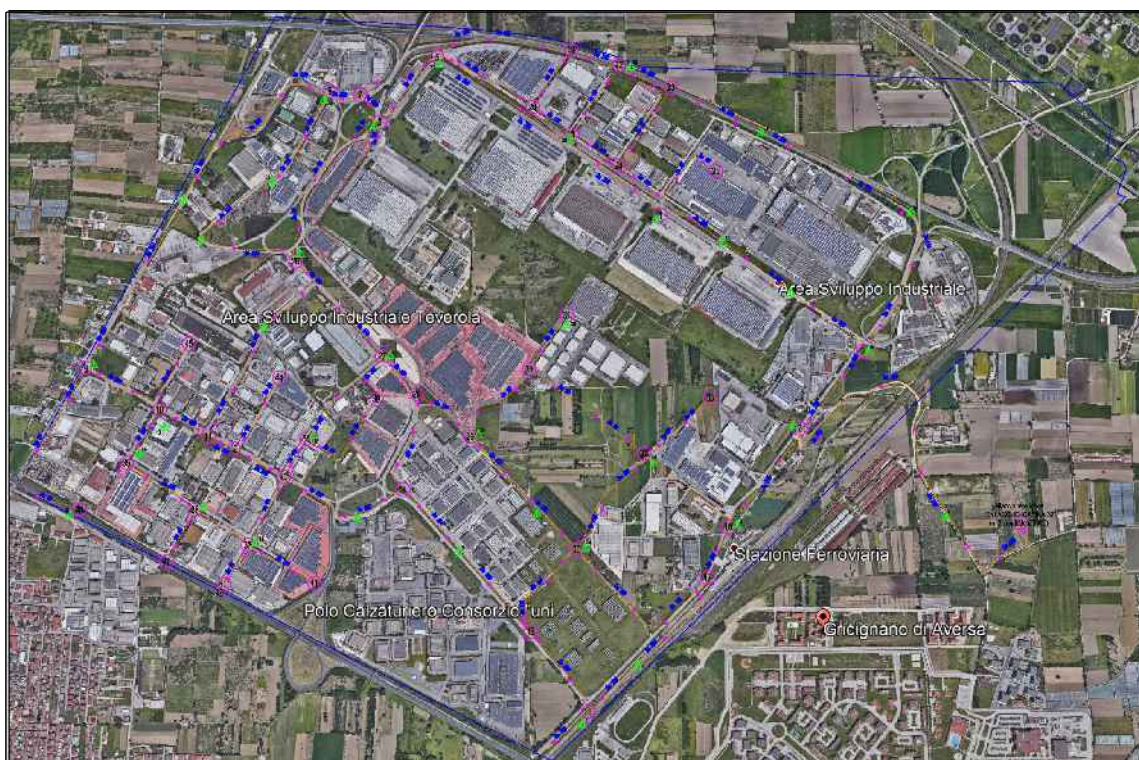
CONSORZIO ASI CASERTA

STRALCIO ESECUTIVO AL PROGETTO DEI LAVORI DI REALIZZAZIONE DELLA RETE IDRICA E FOGNANTE IN AGGLOMERATO AVERSA NORD

Aggiornamento prescrizioni Regione Campania
nota prot. PG/2022/0421742 del 26/08/2022

PROGETTO ESECUTIVO

Revisione Maggio 2024



R.U.P.

Ing. Nicola VITELLI

PROGETTISTA

Ing. Carlo TRAMONTANA

CONSORZIO PER L'AREA DI SVILUPPO INDUSTRIALE DI CASERTA

Viale Mattei n° 36 - 81100 CASERTA - Tel. 0823-329388/Fax. 0823 327044 - PEC: asi.caserta@pec.it

REGIONE																					
<div>A</div>	architettura			<div>E</div>	edilizia		<div>ST</div>	strutture		<div>I</div>	impianti		<div>U</div>	urbanizzazioni		<div>SA</div>	sicurezza		<div>D</div>	documenti	
OGGETTO														- INCIDENZA MANODOPERA		R.07					
														- INCIDENZA SICUREZZA							
														- COMPUTO SICUREZZA AGGIUNTIVA							
Collaborazione: Arch. Michelangelo RICCIOTTI														prog							
Arch. Rosalia SANTONASTASO														titolo							
														REDA T TO							
														VERIFICATO							



Il presente elaborato è di proprietà esclusiva del Consorzio ASI di Caserta e la sua riproduzione è vietata senza il consenso dell'Ente

CONSORZIO ASI
Provincia di CASERTA

pag. 1

**STIMA INCIDENZA
MANODOPERA**

OGGETTO: STRALCIO ESECUTIVO AL PROGETTO DEI LAVORI DI
REALIZZAZIONE DELLA RETE IDRICA E FOGNAMTE IN
AGGLOMERATO "AVERSA NORD"

COMMITTENTE: CONSORZIO ASI DI CASERTA

Data, 17/07/2024

IL TECNICO

Num.Ord. TARIFFA	INDICAZIONE DEI LAVORI E DELLE SOMMINISTRAZIONI	Quantità	I M P O R T I		COSTO Manodopera	incid. %
			unitario	TOTALE		
	R I P O R T O					
	<u>LAVORI A MISURA</u>					
1 CAM24_C04 .010.045.F	Saracinesca a corpo ovale in esecuzione in ghisa e bronzo, con volantino e premistoppa in ghisa, albero in acciaio inox, PN16, per impianti acqua calda o fredda, con controflange e ... pulizia delle superfici di assemblaggio, serraggio dei bullonni, posa in sito delle guarnizioni, prove idrauliche DN100 SOMMANO cad	56,00	338,67	18'965,52	3'903,10	20,580
2 CAM24_C04 .010.045.H	Saracinesca a corpo ovale in esecuzione in ghisa e bronzo, con volantino e premistoppa in ghisa, albero in acciaio inox, PN16, per impianti acqua calda o fredda, con controflange e ... , pulizia delle superfici di assemblaggio, serraggio dei bulloni, posa in sito delle guarnizioni, prove idrauliche DN150 SOMMANO cad	21,00	514,65	10'807,65	1'970,23	18,230
3 CAM24_C04 .010.045.J	Saracinesca a corpo ovale in esecuzione in ghisa e bronzo, con volantino e premistoppa in ghisa, albero in acciaio inox, PN16, per impianti acqua calda o fredda, con controflange e ... , pulizia delle superfici di assemblaggio, serraggio dei bulloni, posa in sito delle guarnizioni, prove idrauliche DN250 SOMMANO cad	39,00	939,28	36'631,92	3'344,49	9,130
4 CAM24_C09 .010.070.B	Idrante sottosuolo in ghisa con innesti UNI 45 o UNI 70, pressione di esercizio 16 bar composto da: a) corpo in ghisa sferoidale; b) organi di manovra interi ed uscita acqua in ott ... scavo, al rinterro e al materiale drenante. Compresi tutti gli oneri per il montaggio. Idrante sottosuolo DN 70 1 UNI 70 SOMMANO cad	43,00	531,46	22'852,78	3'018,85	13,210
5 CAM24_E01 .015.010.A	Scavo a sezione obbligata eseguito con mezzi meccanici Scavo a sezione obbligata, eseguito con mezzi meccanici, anche in presenza di battente d'acqua fino a 20 cm sul fondo, compre ... el cantiere. Compresi il rispetto di costruzioni preesistenti sotterranee. In rocce sciolte (con trovanti fino a 0,3 mc) SOMMANO mc	27'639,50	5,23	144'554,58	30'038,45	20,780
6 CAM24_E01 .030.010.A	Sbadacchiature di scavi Sbadacchiatura di scavi, compresi la fornitura di legname, chioderia, ferratura, sfrido, la lavorazione, il disarmo e recupero del materiale. Piccola sbadacchiatura SOMMANO mc	62,83	14,05	882,76	560,29	63,470
7 CAM24_E01 .040.010.A	Rinterro o riempimento eseguito con mezzi meccanici Rinterro o riempimento di cavi eseguito con mezzo meccanico e materiali selezionati di idonea granulometria, scevri da sostanze ... lonatura a strati, la bagnatura, i necessari ricarichi, i movimenti dei materiali. Con materiale proveniente dagli scavi SOMMANO mc	12'375,10	3,60	44'550,36	6'361,79	14,280
8 CAM24_E03 .010.010.A	Calcestruzzi non strutturali Calcestruzzo non strutturale a prestazione garantita, in conformità alle norme tecniche vigenti. D max nominale dell'aggregato 30 mm, Classe di consist ... bratore, nonché gli sfridi e gli oneri per i previsti controlli. Sono escluse le casseforme. Classe di resistenza C12/15 SOMMANO mc	155,98	142,75	22'266,14	1'727,85	7,760
9 CAM24_P01 .010.010.E	Recinzione provvisoria di cantiere di altezza non inferiore a 2.00 m con sostegni in paletti di legno o tubi da ponteggio. Completa delle necessarie controventature, segnalazioni ... ne e notturne, tabelle segnaletiche compreso lo smontaggio a fine lavoro. Rete di plastica stampata su tubi da ponteggio SOMMANO mq	2'000,00	17,58	35'160,00	13'424,09	38,180
10 CAM24_P01 .050.030.A	Box bagno - Montaggio e nolo per il 1° mese Box bagno, costituito da struttura in materiale plastico autoestinguente, pavimenti in lastre in pvc, porta esterna in materiale plastic ... ica e comando di lavaggio ed espulsione a leva. Montaggio e nolo per il 1° mese Da minimo cm 100 x 100 con vaso a sedere SOMMANO cad	60,00	121,73	7'303,80	1'628,75	22,300
11 CAM24_P01 .050.090.A	Monoblocco prefabbricato - Montaggio e nolo per il 1° mese Monoblocco prefabbricato per mense, spogliatoi, guardiole, uffici e locali infermeria: costituito da struttura in acciaio ... terno semivetrato (esclusi gli arredi). Montaggio e nolo per il 1° mese dimensioni 450 x240 cm con altezza pari a 240 cm SOMMANO cad	2,00	526,02	1'052,04	162,86	15,480
12 CAM24_P01	Monoblocco prefabbricato - Nolo per i mesi successivi al primo Monoblocco prefabbricato per mense, spogliatoi, guardiole, uffici e locali infermeria, costituito da					
	A R I P O R T A R E			345'027,55	66'140,75	

Num.Ord. TARIFFA	INDICAZIONE DEI LAVORI E DELLE SOMMINISTRAZIONI	Quantità	I M P O R T I		COSTO Manodopera	incid. %
			unitario	TOTALE		
	R I P O R T O			345'027,55	66'140,75	
.050.100.A	struttura in acc ... sivi al primo, compreso gli oneri di manutenzione e tenuta in esercizio dimensioni 450 x240 cm con altezza pari a 240 cm SOMMANO cad/30gg	22,00	382,59	8'416,98	5,90	0,070
13 CAM24_P01 .060.040.B	Presegnale di cantiere mobile, fondo giallo, formato dalla composizione di tre cartelli, in lamiera di acciaio spessore 10/10 mm con rifrangenza classe I (segnale lavori, segnale c ... alle lampeggianti di diametro 230 mm; costo di utilizzo della segnalazione completa per un mese Di dimensioni 135x365 cm SOMMANO cad/30gg	12,00	68,43	821,16	30,79	3,750
14 CAM24_P01 .060.080.A	Coppia di semafori, dotati di carrelli per lo spostamento, completi di lanterne (3 luci 1 via) di diametro 200÷300 mm ,centralina di accensione programmazione e sincronismo, gruppo batterie Posizionamento e nolo per il primo mese SOMMANO cad	2,00	141,48	282,96	10,87	3,840
15 CAM24_P01 .060.080.B	Coppia di semafori, dotati di carrelli per lo spostamento, completi di lanterne (3 luci 1 via) di diametro 200÷300 mm ,centralina di accensione programmazione e sincronismo, gruppo batterie Nolo per mese successivo al primo SOMMANO cad	22,00	99,10	2'180,20	0,00	
16 CAM24_P01 .060.100.A	Integratore luminoso per segnalazioni ordinarie dei cantieri stradali, da impiego in ore notturne o in caso di scarsa visibilità, di colore giallo, lampeggiante, o rosso, a luce fissa, con lente antiurto, diametro 200 mm, ruotabile Con lampada alogena posizionamento e nolo per il primo mese SOMMANO cad	12,00	20,48	245,76	32,59	13,260
17 CAM24_R02 .010.050.C	Taglio di superfici in conglomerato bituminoso e/o cementizio anche armato per giunti, tagli, canalette, cavidotti Taglio di superfici piane eseguito con l'ausilio di idonea attrezzatura di giunti, tagli, canalette, cavidotti su superfici in conglomerato bituminoso. Profondità di taglio da 151 a 200 mm SOMMANO ml	9'129,48	18,02	164'513,23	61'889,88	37,620
18 CAM24_T01 .010.010.A	Trasporto di materiale proveniente da lavori di movimento terra con autocarro di portata maggiore di 50 q Trasporto di materiali provenienti da lavori di movimento terra e demolizioni ... ventuali oneri di scarica autorizzata. Trasporto con autocarri di portata superiore a 50 q, per trasporti fino a 10 km SOMMANO mc	17'187,14	13,83	237'698,15	8'818,60	3,710
19 CAM24_T01 .020.010.A	Trasporto di materiale proveniente da lavori di demolizione con autocarro Trasporto di materiali di risulta, provenienti da demolizioni e rimozioni, eseguiti anche a mano o in zone ... o, viaggio, scarico, spandimento del materiale ed esclusi gli oneri di scarica autorizzata. Per trasporti fino a 10 km SOMMANO mc	6'031,86	44,40	267'814,58	48'795,82	18,220
20 CAM24_U01 .030.075.H	Tubazione in polietilene PE 100 PFA 25 Tubazione in polietilene PE 100 con valori minimi di MRS (Minimum Required Strenght) di 10 Mpa destinata alla distribuzione dell'acqua e prod ... cavo, il rinfianco con sabbia fine ed asciutta, gli apparecchi idraulici. PFA 25 Diametro esterno 90 mm spessore 12,3 mm SOMMANO m	6'110,35	17,98	109'864,09	20'709,38	18,850
21 CAM24_U01 .030.075.I	Tubazione in polietilene PE 100 PFA 25 Tubazione in polietilene PE 100 con valori minimi di MRS (Minimum Required Strenght) di 10 Mpa destinata alla distribuzione dell'acqua e prod ... avo, il rinfianco con sabbia fine ed asciutta, gli apparecchi idraulici. PFA 25 Diametro esterno 110 mm spessore 15,1 mm SOMMANO m	4'209,48	25,48	107'257,55	14'265,25	13,300
22 CAM24_U01 .030.075.L	Tubazione in polietilene PE 100 PFA 25 Tubazione in polietilene PE 100 con valori minimi di MRS (Minimum Required Strenght) di 10 Mpa destinata alla distribuzione dell'acqua e prod ... avo, il rinfianco con sabbia fine ed asciutta, gli apparecchi idraulici. PFA 25 Diametro esterno 160 mm spessore 21,9 mm SOMMANO m	6'152,10	44,33	272'722,59	25'008,66	9,170
23 CAM24_U01 .030.075.P	Tubazione in polietilene PE 100 PFA 25 Tubazione in polietilene PE 100 con valori minimi di MRS (Minimum Required Strenght) di 10 Mpa destinata alla distribuzione dell'acqua e prod ... avo, il rinfianco con sabbia fine ed asciutta, gli apparecchi idraulici. PFA 25 Diametro esterno 250 mm spessore 34,2 mm SOMMANO m	9'444,36	98,54	930'647,23	44'857,20	4,820
24 CAM24_U02	Tubazione di polietilene ad alta densità (PEAD) di tipo SN2 Tubazione di polietilene ad alta densità (PEAD) per fognature e scarichi interrati non in pressione, conforme alla					
	A R I P O R T A R E			2'447'492,03	290'565,69	

Num.Ord. TARIFFA	INDICAZIONE DEI LAVORI E DELLE SOMMINISTRAZIONI	Quantità	I M P O R T I		COSTO Manodopera	incid. %
			unitario	TOTALE		
	R I P O R T O			2'447'492,03	290'565,69	
.040.010.F	norma ... i speciali, le relative giunzioni, esclusi la formazione del letto di posa e del rinfianco con materiale idoneoDE 200 mm SOMMANO m	200,00	24,98	4'996,00	949,24	19,000
25 CAM24_U02	Tubazione di polietilene ad alta densità (PEAD) di tipo SN2 Tubazione di polietilene ad alta densità (PEAD) per fognature e scarichi interrati non in pressione, conforme alla					
.040.010.R	norma ... i speciali, le relative giunzioni, esclusi la formazione del letto di posa e del rinfianco con materiale idoneoDE 800 mm SOMMANO m	783,72	441,42	345'949,68	5'327,63	1,540
26 CAM24_U02	Tubazione di polietilene ad alta densità (PEAD) di tipo SN4 Tubazione corrugata a doppia parete in PE per condotte di scarico interrate non in pressione a norma EN					
.040.015.H	13476-3 (tipo B) ... solo la formazione del letto di posa e del rinfianco con materiale idoneo. Rigidità anulare SN 4 (≥ 4 kN/mq) DE 1000 mm SOMMANO m	703,30	379,31	266'768,72	6'189,03	2,320
27 CAM24_U04	Rinfianco con sabbia o sabbietta, nell'adeguata granulometria esente da pietre e radici, di tubazioni, pozzi o pozzetti compreso gli oneri necessari per una corretta stabilizzazion ...					
.010.010.A	anti e eventuali apporti di materiali. Misurato per il volume reso Rinfianco di tubazioni e pozzetti eseguito a macchina SOMMANO mc	7'681,79	49,48	380'094,97	9'540,38	2,510
28 CAM24_U04	Pozzetto di raccordo pedonale sifonato Pozzetto di raccordo pedonale, sifonato, realizzato con elementi prefabbricati in cemento vibrato con impronte laterali per					
.020.020.D	l'immissione di t ... lcestruzzo cementizio, il rinfianco e il rinterro con la sola esclusione degli oneri per lo scavo Dimensioni 50x50x50 cm SOMMANO cad	50,00	75,34	3'767,00	1'553,51	41,240
29 CAM24_U04	Pozzetto di raccordo e camerette per traffico carrabile con elementi prefabbricati in cemento vibrato con pareti non inferiori a cm 15 e fondo non inferiore a cm 10, con					
.020.026.C	impronte l ... estruzzo cementizio, il rinfianco e il rinterro con la sola esclusione degli oneri per lo scavo Dimensioni 100x100x90 cm SOMMANO cad	30,00	280,57	8'417,10	827,40	9,830
30 CAM24_U04	"Pozzetto di raccordo e camerette per traffico carrabile con elementi prefabbricati in cemento vibrato con pareti non inferiori a cm 15 e fondo non inferiore a cm 10, con					
.020.026.I	impronte ... struzzo cementizio, il rinfianco e il rinterro con la sola esclusione degli oneri per lo scavo" Dimensioni 150x150x90 cm SOMMANO cad	45,00	418,95	18'852,75	1'596,83	8,470
31 CAM24_U04	Soletta per pozzetti di tipo pesante per traffico carrabile realizzata con elementi prefabbricati in cemento vibrato con asola preformata per l'alloggiamento di chiusini in					
.020.055.A	ghisa di misura da lato di 50 cm fino a lato di 120 cm Dimensioni 100x100 cm SOMMANO cad	30,00	142,55	4'276,50	186,46	4,360
32 CAM24_U04	Lastra di copertura pozzetti di spessore non inferiore a 10 cm Dimensioni 150x150 cm SOMMANO cad	45,00	156,51	7'042,95	503,57	7,150
.020.060.E						
33 CAM24_U04	Anello di prolunga per pozzetti di raccordi e camerette per traffico carrabile con elementi prefabbricati in cemento vibrato con pareti non inferiori a 15 cm, con impronte					
.020.074.F	laterali ... fianco con calcestruzzo cementizio, il rinterro con la sola esclusione degli oneri per lo scavo Dimensioni 100x100x50 cm SOMMANO cad	30,00	158,72	4'761,60	670,91	14,090
34 CAM24_U04	Anello di prolunga per pozzetti di raccordi e camerette per traffico carrabile con elementi prefabbricati in cemento vibrato con pareti non inferiori a 15 cm, con impronte					
.020.074.S	laterali ... fianco con calcestruzzo cementizio, il rinterro con la sola esclusione degli oneri per lo scavo Dimensioni 150x150x75 cm SOMMANO cad	45,00	302,52	13'613,40	1'230,65	9,040
35 CAM24_U04	Chiusini e griglie sferoidale di qualsiasi dimensione, forme e classe di carrabilità prodotti da aziende certificate ISO 9001 conformi alle norme tecniche vigenti, compresi					
.020.077.A	le opere murarie . Chiusini, caditoie e griglie in ghisa sferoidale SOMMANO kg	4'400,00	5,23	23'012,00	8'196,87	35,620
36 CAM24_U04	Chiusino a riempimento, in ghisa sferoidale prodotto da azienda certificata ISO 9001, costituito da: telaio di forma quadrata o circolare alla base di appoggio e di forma					
.020.082.A	circolare ... in opera su di un preesistente pozzetto compresa la malta cementizia di allettamento Chiusini circolari a fondo depresso SOMMANO kg	2'700,00	6,18	16'686,00	5'032,50	30,160
	A R I P O R T A R E			3'545'730,70	332'370,67	

Num.Ord. TARIFFA	INDICAZIONE DEI LAVORI E DELLE SOMMINISTRAZIONI	Quantità	I M P O R T I		COSTO Manodopera	incid. %
			unitario	TOTALE		
	R I P O R T O			3'545'730,70	332'370,67	
37 CAM24_U05 .010.020.A	Demolizione di pavimentazione in conglomerato bituminoso, pietrischetto bitumato, asfalto compresso o colato, eseguita con mezzi meccanici, compreso l'allontanamento del materiale non utilizzato entro 5 km di distanza; con misurazione del volume in opera. SOMMANO mc	3'648,18	18,00	65'667,24	3'959,73	6,030
38 CAM24_U05 .010.028.A	Fresatura di pavimentazioni stradali di conglomerato bituminoso, fino a completa pulitura della pavimentazione stessa con esclusione del trasporto del materiale di risulta al di fuori del cantiere. Spessori fino ai 3 cm, al m² per ogni cm di spessore. SOMMANO mq/cm	236'475,12	1,05	248'298,88	22'247,58	8,960
39 CAM24_U05 .020.080.A	Strato di fondazione in misto granulare stabilizzato con legante naturale, compresi l'eventuale fornitura dei materiali di apporto o la vagliatura per raggiungere la idonea granulazione ... prove di laboratorio, lavorazione e costipamento dello strato con idonee macchine, misurato in opera dopo costipamento. SOMMANO mc	4'888,36	28,06	137'167,38	2'098,66	1,530
40 CAM24_U05 .020.090.A	Conglomerato bituminoso per strato di base costituito da miscela di aggregati e di bitume, in idonei impianti di dosaggio, steso in opera con vibrofinitrici, costipato con appositi rulli compressori. SOMMANO mq/cm	8'922,12	2,35	20'966,98	2'289,59	10,920
41 CAM24_U05 .020.095.A	Conglomerato bituminoso per strato di collegamento (binder) costituito da miscela di aggregati e bitume, confezionato a caldo in idonei impianti, steso in opera con vibrofinitrici, e costipato con appositi rulli . SOMMANO mq/cm	123'963,48	2,59	321'065,42	31'785,48	9,900
42 CAM24_U05 .020.096.A	Conglomerato bituminoso per strato di usura (tappetino), costituito da una miscela di pietrischetti e graniglie aventi perdita di peso alla prova Los Angeles (CRN BU n° 34) 20% con ... di 0,7 kg/m² di emulsione bituminosa al 55%; steso in opera con vibrofinitrice meccanica e costipato con appositi rulli. SOMMANO mq/cm	338'982,43	2,85	966'099,92	86'948,99	9,000
43 N.P.1	DERIVAZIONE DI UTENZA, in opera del tipo a manicotto con sella in ghisa, verniciatura epossidica e e guarnizioni in gomma nitrilica, compreso lo scasso e rifacimento pavimentazione, scavo e rinterro ed ogni onere occorrente per darla finita a perfetta regola d'arte. SOMMANO cad	400,00	413,47	165'388,00	35'299,92	21,344
44 N.P.10	VALVOLA A FUSO - Fornitura in opera di valvola a fuso completa di attuatore elettrico, come di seguito descritto compresi tutti i lavori di adattamento sui circuiti idraulici : 1 ... lla valvola, ed idonea a ritrasmettere il segnale di posizione della valvola in 4-20 mA. Il tutto compreso di trasporto SOMMANO cad	5,00	5'740,96	28'704,80	2'941,54	10,248
45 N.P.11	COLLEGAMENTO ELETTRICO CON CAVO SCHERMATO -Fornitura in opera di tutti i collegamenti elettrici in cavo schermato 2x1,5 mmq dal quadro elettrico alle rispettive apparecchiature di ... di, tasselli e tutto quant'altro necessario a rendere l'opera completa a regola d'arte. Il tutto compreso di trasporto. SOMMANO cad	3,00	5'696,55	17'089,65	7'059,60	41,309
46 N.P.12	FORNITURA E POSA IN OPERA DEL SW - Fornitura in opera del SW presso il centro di controllo come di seguito descritto: ? SW di base per la supervisione in ambiente WINDOWS in vers ... lisi e definizione specifiche e sviluppo del SW applicativo personalizzato ? Attivazione e collaudo di tutto il sistema SOMMANO cad	1,00	26'044,21	26'044,21	588,29	2,259
47 N.P.13	FORNITURA E POSA IN OPERA DEL HW- Fornitura in opera di HW presso il centro di controllo come di seguito specificato: -Personal Computer Desktop avente le caratteristiche descritt ... ” -Unità di stampa grafica ed alfanumerica a colori -modem per trasmissione dati -gruppo di continuità UPS da 650 VA. SOMMANO cad	1,00	5'357,68	5'357,68	235,32	4,392
48 N.P.14	Realizzazione tratti di collegamento tra rete esistente e rete di progetto SOMMANO corpo	1,00	15'783,03	15'783,03	5'883,00	37,274
	A R I P O R T A R E			5'563'363,89	533'708,37	

Num.Ord. TARIFFA	INDICAZIONE DEI LAVORI E DELLE SOMMINISTRAZIONI	Quantità	I M P O R T I		COSTO Manodopera	incid. %
			unitario	TOTALE		
	R I P O R T O			5'563'363,89	533'708,37	
49 N.P.2	SPINGITUBO PER ATTRAVERSAMENTO FERROVIARIO - Lavori e fornitura per la realizzazione del manufatto spingitubo per attraversamento ferroviario, comprendenti: trasporto, predisposizio ... mento da parte dell'amministrazione. Ed ogni altro onere e magistero per dare l'opera completa a perfetta regola d'arte. SOMMANO cad	2,00	34'895,84	69'791,68	2'352,40	3,371
50 N.P.3	QUADRO ELETTRICO PER MONITORAGGIOE TELECONTROLLO -Fornitura in opera di quadro elettrico di automazione, monitoraggio e telecontrollo come di seguito descritto : - N. 1 Quadro ele ... onnessione telematica necessaria per rendere disponibili tutte le funzionalità del sistema anche al centro di controllo. SOMMANO cad	3,00	24'846,22	74'538,66	2'823,90	3,789
51 N.P.4	QUADRO ELETTRICO PER ALIMENTAZIONE VALVOLE - Fornitura in opera di quadro elettrico B.T. per l'alimentazione di 6 valvole motorizzate: - N. 1 Quadro elettrico B.T. di alimentazion ... Sarà prevista, inoltre, una morsettiera indipendente, denominata TC a cui faranno capo i segnali analogici e digitali . SOMMANO cad	3,00	10'905,11	32'715,33	1'411,90	4,316
52 N.P.5	MISURATORE DI LIVELLO E PRESSIONE - Fornitura in opera di misuratore di livello e pressione come di seguito descritto compresi tutti i lavori di adattamento sui circuiti idraulici ... ne almeno 0,25%, le flange di attacco, le valvole di sfiato e spurgo in acciaio inox, il tutto comprensivo di trasporto. SOMMANO cad	10,00	3'694,61	36'946,10	4'706,42	12,739
53 N.P.6	MISURATORE DI PORTATA DN80 PN 16 -Fornitura in opera di valvola a farfalla completa di attuatore elettrico, come di seguito descritto compresi tutti i lavori di adattamento sui cir ... ttuatore deve essere costruito in sistema di controllo qualità con certificazione ISO 9001. Il tutto compreso trasporto SOMMANO cad	3,00	3'947,61	11'842,83	1'411,93	11,922
54 N.P.7	MISURATORE DI PORTATA DN200 PN 10 - Fornitura in opera di valvola a farfalla completa di attuatore elettrico, come di seguito descritto compresi tutti i lavori di adattamento sui ... atore deve essere costruito in sistema di controllo qualità con certificazione ISO 9001. Il tutto compreso di trasporto SOMMANO cad	3,00	5'149,36	15'448,08	1'411,92	9,140
55 N.P.8	VALVOLA A FARFALLA DN80 PN16- Fornitura in opera di valvola a farfalla completa di attuatore elettrico, come di seguito descritto compresi tutti i lavori di adattamento sui circuit ... ttuatore deve essere costruito in sistema di controllo qualità con certificazione ISO 9001. Il tutto compreso trasporto SOMMANO cad	6,00	2'890,93	17'345,58	1'411,91	8,140
56 N.P.9	VALVOLA A FARFALLA DN200 PN16- Fornitura in opera di valvola a farfalla completa di attuatore elettrico, come di seguito descritto compresi tutti i lavori di adattamento sui circuit ... ogni attuatore) - Dimensionato per servizio bidirezionale con AP di calcolo attuatore = 1 0 bar - L'attuatore deve ess SOMMANO cad	3,00	3'523,43	10'570,29	705,96	6,679
57 S.03.010.015 .j	Dispositivi per la protezione delle mani, dotati di marchio di conformità secondo le norme vigenti Guanti termostabili SOMMANO cad	10,00	9,55	95,50	0,00	
58 S.03.010.025 .d	Dispositivi per la protezione dei piedi, dotati di marchio di conformità CE secondo le norme vigenti Scarpa alta di sicurezza EN 345 SIP SOMMANO cad	10,00	44,88	448,80	0,00	
59 S.03.010.050 .b	Dispositivi per la protezione dell'udito, dotati di marchio di conformità CE secondo le norme vigenti, costruiti secondo norma UNI EN 352 Cuffia ad alto potere isolante peso 250 g SNR 30 dB SOMMANO cad	10,00	29,86	298,60	0,00	
60 S.03.010.060 .e	Dispositivi per la protezione delle vie respiratorie, dotati di marchio di conformità CE secondo le norme vigenti, costruiti secondo norma UNI EN 149, con linguetta stringi naso e bardatura nucale Facciale filtrante per polveri solide classe FFP2SLcon valvola SOMMANO cad	10,00	29,86	298,60	0,00	
	A R I P O R T A R E			5'833'405,34	549'944,71	

CONSORZIO ASI
Provincia di CASERTA

pag. 1

**STIMA INCIDENZA
SICUREZZA**

OGGETTO: STRALCIO ESECUTIVO AL PROGETTO DEI LAVORI DI
REALIZZAZIONE DELLA RETE IDRICA E FOGNANTE IN
AGGLOMERATO "AVERSA NORD"

COMMITTENTE: CONSORZIO ASI DI CASERTA

Data, 17/07/2024

IL TECNICO

Num.Ord. TARIFFA	INDICAZIONE DEI LAVORI E DELLE SOMMINISTRAZIONI	Quantità	I M P O R T I		COSTO Sicurezza	incid. %
			unitario	TOTALE		
	R I P O R T O					
	<u>LAVORI A MISURA</u>					
1 CAM24_C04 .010.045.F	Saracinesca a corpo ovale in esecuzione in ghisa e bronzo, con volantino e premistoppa in ghisa, albero in acciaio inox, PN16, per impianti acqua calda o fredda, con controflange e ... pulizia delle superfici di assemblaggio, serraggio dei bullonni, posa in sito delle guarnizioni, prove idrauliche DN100 SOMMANO cad	56,00	338,67	18'965,52	125,26	0,660
2 CAM24_C04 .010.045.H	Saracinesca a corpo ovale in esecuzione in ghisa e bronzo, con volantino e premistoppa in ghisa, albero in acciaio inox, PN16, per impianti acqua calda o fredda, con controflange e ... , pulizia delle superfici di assemblaggio, serraggio dei bulloni, posa in sito delle guarnizioni, prove idrauliche DN150 SOMMANO cad	21,00	514,65	10'807,65	71,38	0,660
3 CAM24_C04 .010.045.J	Saracinesca a corpo ovale in esecuzione in ghisa e bronzo, con volantino e premistoppa in ghisa, albero in acciaio inox, PN16, per impianti acqua calda o fredda, con controflange e ... , pulizia delle superfici di assemblaggio, serraggio dei bulloni, posa in sito delle guarnizioni, prove idrauliche DN250 SOMMANO cad	39,00	939,28	36'631,92	241,94	0,660
4 CAM24_C09 .010.070.B	Idrante sottosuolo in ghisa con innesti UNI 45 o UNI 70, pressione di esercizio 16 bar composto da: a) corpo in ghisa sferoidale; b) organi di manovra interi ed uscita acqua in ott ... scavo, al rinterro e al materiale drenante. Compresi tutti gli oneri per il montaggio. Idrante sottosuolo DN 70 1 UNI 70 SOMMANO cad	43,00	531,46	22'852,78	150,93	0,660
5 CAM24_E01 .015.010.A	Scavo a sezione obbligata eseguito con mezzi meccanici Scavo a sezione obbligata, eseguito con mezzi meccanici, anche in presenza di battente d'acqua fino a 20 cm sul fondo, compre ... el cantiere. Compresi il rispetto di costruzioni preesistenti sotterranee. In rocce sciolte (con trovanti fino a 0,3 mc) SOMMANO mc	27'639,50	5,23	144'554,58	954,65	0,660
6 CAM24_E01 .030.010.A	Sbadacchiature di scavi Sbadacchiatura di scavi, compresi la fornitura di legname, chioderia, ferratura, sfrido, la lavorazione, il disarmo e recupero del materiale. Piccola sbadacchiatura SOMMANO mc	62,83	14,05	882,76	5,83	0,660
7 CAM24_E01 .040.010.A	Rinterro o riempimento eseguito con mezzi meccanici Rinterro o riempimento di cavi eseguito con mezzo meccanico e materiali selezionati di idonea granulometria, scevri da sostanze ... lonatura a strati, la bagnatura, i necessari ricarichi, i movimenti dei materiali. Con materiale proveniente dagli scavi SOMMANO mc	12'375,10	3,60	44'550,36	294,22	0,660
8 CAM24_E03 .010.010.A	Calcestruzzi non strutturali Calcestruzzo non strutturale a prestazione garantita, in conformità alle norme tecniche vigenti. D max nominale dell'aggregato 30 mm, Classe di consist ... bratore, nonché gli sfridi e gli oneri per i previsti controlli. Sono escluse le casseforme. Classe di resistenza C12/15 SOMMANO mc	155,98	142,75	22'266,14	147,06	0,660
9 CAM24_P01 .010.010.E	Recinzione provvisoria di cantiere di altezza non inferiore a 2.00 m con sostegni in paletti di legno o tubi da ponteggio. Completa delle necessarie controventature, segnalazioni ... ne e notturne, tabelle segnaletiche compreso lo smontaggio a fine lavoro. Rete di plastica stampata su tubi da ponteggio SOMMANO mq	2'000,00	17,58	35'160,00	232,22	0,660
10 CAM24_P01 .050.030.A	Box bagno - Montaggio e nolo per il 1° mese Box bagno, costituito da struttura in materiale plastico autoestinguente, pavimenti in lastre in pvc, porta esterna in materiale plastic ... ica e comando di lavaggio ed espulsione a leva. Montaggio e nolo per il 1° mese Da minimo cm 100 x 100 con vaso a sedere SOMMANO cad	60,00	121,73	7'303,80	48,24	0,660
11 CAM24_P01 .050.090.A	Monoblocco prefabbricato - Montaggio e nolo per il 1° mese Monoblocco prefabbricato per mense, spogliatoi, guardiole, uffici e locali infermeria: costituito da struttura in acciaio ... terno semivetrato (esclusi gli arredi). Montaggio e nolo per il 1° mese dimensioni 450 x240 cm con altezza pari a 240 cm SOMMANO cad	2,00	526,02	1'052,04	6,95	0,660
12 CAM24_P01	Monoblocco prefabbricato - Nolo per i mesi successivi al primo Monoblocco prefabbricato per mense, spogliatoi, guardiole, uffici e locali infermeria, costituito da					
	A R I P O R T A R E			345'027,55	2'278,68	

Num.Ord. TARIFFA	INDICAZIONE DEI LAVORI E DELLE SOMMINISTRAZIONI	Quantità	I M P O R T I		COSTO Sicurezza	incid. %
			unitario	TOTALE		
	R I P O R T O			345'027,55	2'278,68	
.050.100.A	struttura in acc ... sivi al primo, compreso gli oneri di manutenzione e tenuta in esercizio dimensioni 450 x240 cm con altezza pari a 240 cm SOMMANO cad/30gg	22,00	382,59	8'416,98	55,60	0,660
13 CAM24_P01 .060.040.B	Presegnale di cantiere mobile, fondo giallo, formato dalla composizione di tre cartelli, in lamiera di acciaio spessore 10/10 mm con rifrangenza classe I (segnale lavori, segnale c ... alle lampeggianti di diametro 230 mm; costo di utilizzo della segnalazione completa per un mese Di dimensioni 135x365 cm SOMMANO cad/30gg	12,00	68,43	821,16	5,42	0,660
14 CAM24_P01 .060.080.A	Coppia di semafori, dotati di carrelli per lo spostamento, completi di lanterne (3 luci 1 via) di diametro 200÷300 mm ,centralina di accensione programmazione e sincronismo, gruppo batterie Posizionamento e nolo per il primo mese SOMMANO cad	2,00	141,48	282,96	1,87	0,660
15 CAM24_P01 .060.080.B	Coppia di semafori, dotati di carrelli per lo spostamento, completi di lanterne (3 luci 1 via) di diametro 200÷300 mm ,centralina di accensione programmazione e sincronismo, gruppo batterie Nolo per mese successivo al primo SOMMANO cad	22,00	99,10	2'180,20	14,40	0,660
16 CAM24_P01 .060.100.A	Integratore luminoso per segnalazioni ordinarie dei cantieri stradali, da impiego in ore notturne o in caso di scarsa visibilità, di colore giallo, lampeggiante, o rosso, a luce fissa, con lente antiurto, diametro 200 mm, ruotabile Con lampada alogena posizionamento e nolo per il primo mese SOMMANO cad	12,00	20,48	245,76	1,62	0,660
17 CAM24_R02 .010.050.C	Taglio di superfici in conglomerato bituminoso e/o cementizio anche armato per giunti, tagli, canalette, cavidotti Taglio di superfici piane eseguito con l'ausilio di idonea attrezzatura di giunti, tagli, canalette, cavidotti su superfici in conglomerato bituminoso. Profondità di taglio da 151 a 200 mm SOMMANO ml	9'129,48	18,02	164'513,23	1'086,54	0,660
18 CAM24_T01 .010.010.A	Trasporto di materiale proveniente da lavori di movimento terra con autocarro di portata maggiore di 50 q Trasporto di materiali provenienti da lavori di movimento terra e demolizioni ... ventuali oneri di scarica autorizzata. Trasporto con autocarri di portata superiore a 50 q, per trasporti fino a 10 km SOMMANO mc	17'187,14	13,83	237'698,15	1'569,92	0,660
19 CAM24_T01 .020.010.A	Trasporto di materiale proveniente da lavori di demolizione con autocarro Trasporto di materiali di risulta, provenienti da demolizioni e rimozioni, eseguiti anche a mano o in zone ... o, viaggio, scarico, spandimento del materiale ed esclusi gli oneri di scarica autorizzata. Per trasporti fino a 10 km SOMMANO mc	6'031,86	44,40	267'814,58	1'768,77	0,660
20 CAM24_U01 .030.075.H	Tubazione in polietilene PE 100 PFA 25 Tubazione in polietilene PE 100 con valori minimi di MRS (Minimum Required Strenght) di 10 Mpa destinata alla distribuzione dell'acqua e prod ... cavo, il rinfianco con sabbia fine ed asciutta, gli apparecchi idraulici. PFA 25 Diametro esterno 90 mm spessore 12,3 mm SOMMANO m	6'110,35	17,98	109'864,09	725,57	0,660
21 CAM24_U01 .030.075.I	Tubazione in polietilene PE 100 PFA 25 Tubazione in polietilene PE 100 con valori minimi di MRS (Minimum Required Strenght) di 10 Mpa destinata alla distribuzione dell'acqua e prod ... avo, il rinfianco con sabbia fine ed asciutta, gli apparecchi idraulici. PFA 25 Diametro esterno 110 mm spessore 15,1 mm SOMMANO m	4'209,48	25,48	107'257,55	708,38	0,660
22 CAM24_U01 .030.075.L	Tubazione in polietilene PE 100 PFA 25 Tubazione in polietilene PE 100 con valori minimi di MRS (Minimum Required Strenght) di 10 Mpa destinata alla distribuzione dell'acqua e prod ... avo, il rinfianco con sabbia fine ed asciutta, gli apparecchi idraulici. PFA 25 Diametro esterno 160 mm spessore 21,9 mm SOMMANO m	6'152,10	44,33	272'722,59	1'801,21	0,660
23 CAM24_U01 .030.075.P	Tubazione in polietilene PE 100 PFA 25 Tubazione in polietilene PE 100 con valori minimi di MRS (Minimum Required Strenght) di 10 Mpa destinata alla distribuzione dell'acqua e prod ... avo, il rinfianco con sabbia fine ed asciutta, gli apparecchi idraulici. PFA 25 Diametro esterno 250 mm spessore 34,2 mm SOMMANO m	9'444,36	98,54	930'647,23	6'146,42	0,660
24 CAM24_U02	Tubazione di polietilene ad alta densità (PEAD) di tipo SN2 Tubazione di polietilene ad alta densità (PEAD) per fognature e scarichi interrati non in pressione, conforme alla					
	A R I P O R T A R E			2'447'492,03	16'164,40	

Num.Ord. TARIFFA	INDICAZIONE DEI LAVORI E DELLE SOMMINISTRAZIONI	Quantità	I M P O R T I		COSTO Sicurezza	incid. %
			unitario	TOTALE		
	R I P O R T O			2'447'492,03	16'164,40	
.040.010.F	norma ... i speciali, le relative giunzioni, esclusi la formazione del letto di posa e del rinfianco con materiale idoneoDE 200 mm SOMMANO m	200,00	24,98	4'996,00	33,00	0,660
25 CAM24_U02	Tubazione di polietilene ad alta densità (PEAD) di tipo SN2 Tubazione di polietilene ad alta densità (PEAD) per fognature e scarichi interrati non in pressione, conforme alla					
.040.010.R	norma ... i speciali, le relative giunzioni, esclusi la formazione del letto di posa e del rinfianco con materiale idoneoDE 800 mm SOMMANO m	783,72	441,42	345'949,68	2'284,83	0,660
26 CAM24_U02	Tubazione di polietilene ad alta densità (PEAD) di tipo SN4 Tubazione corrugata a doppia parete in PE per condotte di scarico interrate non in pressione a norma EN					
.040.015.H	13476-3 (tipo B) ... solo la formazione del letto di posa e del rinfianco con materiale idoneo. Rigidità anulare SN 4 (≥ 4 kN/mq) DE 1000 mm SOMMANO m	703,30	379,31	266'768,72	1'761,87	0,660
27 CAM24_U04	Rinfianco con sabbia o sabbietta, nell'adeguata granulometria esente da pietre e radici, di tubazioni, pozzi o pozzetti compreso gli oneri necessari per una corretta stabilizzazion ...					
.010.010.A	anti e eventuali apporti di materiali. Misurato per il volume reso Rinfianco di tubazioni e pozzetti eseguito a macchina SOMMANO mc	7'681,79	49,48	380'094,97	2'510,33	0,660
28 CAM24_U04	Pozzetto di raccordo pedonale sifonato Pozzetto di raccordo pedonale, sifonato, realizzato con elementi prefabbricati in cemento vibrato con impronte laterali per					
.020.020.D	l'immissione di t ... lcestruzzo cementizio, il rinfianco e il rinterro con la sola esclusione degli oneri per lo scavo Dimensioni 50x50x50 cm SOMMANO cad	50,00	75,34	3'767,00	24,88	0,660
29 CAM24_U04	Pozzetto di raccordo e camerette per traffico carrabile con elementi prefabbricati in cemento vibrato con pareti non inferiori a cm 15 e fondo non inferiore a cm 10, con					
.020.026.C	impronte l ... estruzzo cementizio, il rinfianco e il rinterro con la sola esclusione degli oneri per lo scavo Dimensioni 100x100x90 cm SOMMANO cad	30,00	280,57	8'417,10	55,59	0,660
30 CAM24_U04	"Pozzetto di raccordo e camerette per traffico carrabile con elementi prefabbricati in cemento vibrato con pareti non inferiori a cm 15 e fondo non inferiore a cm 10, con					
.020.026.I	impronte ... struzzo cementizio, il rinfianco e il rinterro con la sola esclusione degli oneri per lo scavo" Dimensioni 150x150x90 cm SOMMANO cad	45,00	418,95	18'852,75	124,51	0,660
31 CAM24_U04	Soletta per pozzetti di tipo pesante per traffico carrabile realizzata con elementi prefabbricati in cemento vibrato con asola preformata per l'alloggiamento di chiusini in					
.020.055.A	ghisa di misura da lato di 50 cm fino a lato di 120 cm Dimensioni 100x100 cm SOMMANO cad	30,00	142,55	4'276,50	28,24	0,660
32 CAM24_U04	Lastra di copertura pozzetti di spessore non inferiore a 10 cm Dimensioni 150x150 cm SOMMANO cad	45,00	156,51	7'042,95	46,52	0,660
.020.060.E						
33 CAM24_U04	Anello di prolunga per pozzetti di raccordi e camerette per traffico carrabile con elementi prefabbricati in cemento vibrato con pareti non inferiori a 15 cm, con impronte					
.020.074.F	laterali ... fianco con calcestruzzo cementizio, il rinterro con la sola esclusione degli oneri per lo scavo Dimensioni 100x100x50 cm SOMMANO cad	30,00	158,72	4'761,60	31,45	0,660
34 CAM24_U04	Anello di prolunga per pozzetti di raccordi e camerette per traffico carrabile con elementi prefabbricati in cemento vibrato con pareti non inferiori a 15 cm, con impronte					
.020.074.S	laterali ... fianco con calcestruzzo cementizio, il rinterro con la sola esclusione degli oneri per lo scavo Dimensioni 150x150x75 cm SOMMANO cad	45,00	302,52	13'613,40	89,91	0,660
35 CAM24_U04	Chiusini e griglie sferoidale di qualsiasi dimensione, forme e classe di carrabilità prodotti da aziende certificate ISO 9001 conformi alle norme tecniche vigenti, compresi					
.020.077.A	le opere murarie . Chiusini, caditoie e griglie in ghisa sferoidale SOMMANO kg	4'400,00	5,23	23'012,00	152,00	0,661
36 CAM24_U04	Chiusino a riempimento, in ghisa sferoidale prodotto da azienda certificata ISO 9001, costituito da: telaio di forma quadrata o circolare alla base di appoggio e di forma					
.020.082.A	circolare ... in opera su di un preesistente pozzetto compresa la malta cementizia di allettamento Chiusini circolari a fondo depresso SOMMANO kg	2'700,00	6,18	16'686,00	110,21	0,660
	A R I P O R T A R E			3'545'730,70	23'417,74	

Num.Ord. TARIFFA	INDICAZIONE DEI LAVORI E DELLE SOMMINISTRAZIONI	Quantità	I M P O R T I		COSTO Sicurezza	incid. %
			unitario	TOTALE		
	R I P O R T O			3'545'730,70	23'417,74	
37 CAM24_U05 .010.020.A	Demolizione di pavimentazione in conglomerato bituminoso, pietrischetto bitumato, asfalto compresso o colato, eseguita con mezzi meccanici, compreso l'allontanamento del materiale non utilizzato entro 5 km di distanza; con misurazione del volume in opera. SOMMANO mc	3'648,18	18,00	65'667,24	433,69	0,660
38 CAM24_U05 .010.028.A	Fresatura di pavimentazioni stradali di conglomerato bituminoso, fino a completa pulitura della pavimentazione stessa con esclusione del trasporto del materiale di risulta al di fuori del cantiere. Spessori fino ai 3 cm, al m² per ogni cm di spessore. SOMMANO mq/cm	236'475,12	1,05	248'298,88	1'639,06	0,660
39 CAM24_U05 .020.080.A	Strato di fondazione in misto granulare stabilizzato con legante naturale, compresi l'eventuale fornitura dei materiali di apporto o la vagliatura per raggiungere la idonea granulazione ... prove di laboratorio, lavorazione e costipamento dello strato con idonee macchine, misurato in opera dopo costipamento. SOMMANO mc	4'888,36	28,06	137'167,38	905,95	0,660
40 CAM24_U05 .020.090.A	Conglomerato bituminoso per strato di base costituito da miscela di aggregati e di bitume, in idonei impianti di dosaggio, steso in opera con vibrofinitrici, costipato con appositi rulli compressori. SOMMANO mq/cm	8'922,12	2,35	20'966,98	138,48	0,660
41 CAM24_U05 .020.095.A	Conglomerato bituminoso per strato di collegamento (binder) costituito da miscela di aggregati e bitume, confezionato a caldo in idonei impianti, steso in opera con vibrofinitrici, e costipato con appositi rulli . SOMMANO mq/cm	123'963,48	2,59	321'065,42	2'120,81	0,661
42 CAM24_U05 .020.096.A	Conglomerato bituminoso per strato di usura (tappetino), costituito da una miscela di pietrischetti e graniglie aventi perdita di peso alla prova Los Angeles (CRN BU n° 34) 20% con ... di 0,7 kg/m² di emulsione bituminosa al 55%; steso in opera con vibrofinitrice meccanica e costipato con appositi rulli. SOMMANO mq/cm	338'982,43	2,85	966'099,92	6'380,72	0,660
43 N.P.1	DERIVAZIONE DI UTENZA, in opera del tipo a manicotto con sella in ghisa, verniciatura epossidica e e guarnizioni in gomma nitrilica, compreso lo scasso e rifacimento pavimentazione, scavo e rinterro ed ogni onere occorrente per darla finita a perfetta regola d'arte. SOMMANO cad	400,00	413,47	165'388,00	588,78	0,356
44 N.P.10	VALVOLA A FUSO - Fornitura in opera di valvola a fuso completa di attuatore elettrico, come di seguito descritto compresi tutti i lavori di adattamento sui circuiti idraulici : 1 ... lla valvola, ed idonea a ritrasmettere il segnale di posizione della valvola in 4-20 mA. Il tutto compreso di trasporto SOMMANO cad	5,00	5'740,96	28'704,80	102,19	0,356
45 N.P.11	COLLEGAMENTO ELETTRICO CON CAVO SCHERMATO -Fornitura in opera di tutti i collegamenti elettrici in cavo schermato 2x1,5 mmq dal quadro elettrico alle rispettive apparecchiature di ... di, tasselli e tutto quant'altro necessario a rendere l'opera completa a regola d'arte. Il tutto compreso di trasporto. SOMMANO cad	3,00	5'696,55	17'089,65	60,84	0,356
46 N.P.12	FORNITURA E POSA IN OPERA DEL SW - Fornitura in opera del SW presso il centro di controllo come di seguito descritto: ? SW di base per la supervisione in ambiente WINDOWS in vers ... lisi e definizione specifiche e sviluppo del SW applicativo personalizzato ? Attivazione e collaudo di tutto il sistema SOMMANO cad	1,00	26'044,21	26'044,21	92,72	0,356
47 N.P.13	FORNITURA E POSA IN OPERA DEL HW- Fornitura in opera di HW presso il centro di controllo come di seguito specificato: -Personal Computer Desktop avente le caratteristiche descritt ... ” -Unità di stampa grafica ed alfanumerica a colori -modem per trasmissione dati -gruppo di continuità UPS da 650 VA. SOMMANO cad	1,00	5'357,68	5'357,68	19,07	0,356
48 N.P.14	Realizzazione tratti di collegamento tra rete esistente e rete di progetto SOMMANO corpo	1,00	15'783,03	15'783,03	56,19	0,356
	A R I P O R T A R E			5'563'363,89	35'956,24	

Num.Ord. TARIFFA	INDICAZIONE DEI LAVORI E DELLE SOMMINISTRAZIONI	Quantità	I M P O R T I		COSTO Sicurezza	incid. %
			unitario	TOTALE		
	R I P O R T O			5'563'363,89	35'956,24	
49 N.P.2	SPINGITUBO PER ATTRAVERSAMENTO FERROVIARIO - Lavori e fornitura per la realizzazione del manufatto spingitubo per attraversamento ferroviario, comprendenti: trasporto, predisposizio ... mento da parte dell'amministrazione. Ed ogni altro onere e magistero per dare l'opera completa a perfetta regola d'arte. SOMMANO cad	2,00	34'895,84	69'791,68	248,46	0,356
50 N.P.3	QUADRO ELETTRICO PER MONITORAGGIOE TELECONTROLLO -Fornitura in opera di quadro elettrico di automazione, monitoraggio e telecontrollo come di seguito descritto : - N. 1 Quadro ele ... onnessione telematica necessaria per rendere disponibili tutte le funzionalità del sistema anche al centro di controllo. SOMMANO cad	3,00	24'846,22	74'538,66	265,36	0,356
51 N.P.4	QUADRO ELETTRICO PER ALIMENTAZIONE VALVOLE - Fornitura in opera di quadro elettrico B.T. per l'alimentazione di 6 valvole motorizzate: - N. 1 Quadro elettrico B.T. di alimentazion ... Sarà prevista, inoltre, una morsettiera indipendente, denominata TC a cui faranno capo i segnali analogici e digitali . SOMMANO cad	3,00	10'905,11	32'715,33	116,47	0,356
52 N.P.5	MISURATORE DI LIVELLO E PRESSIONE - Fornitura in opera di misuratore di livello e pressione come di seguito descritto compresi tutti i lavori di adattamento sui circuiti idraulici ... ne almeno 0,25%, le flange di attacco, le valvole di sfiato e spurgo in acciaio inox, il tutto comprensivo di trasporto. SOMMANO cad	10,00	3'694,61	36'946,10	131,53	0,356
53 N.P.6	MISURATORE DI PORTATA DN80 PN 16 -Fornitura in opera di valvola a farfalla completa di attuatore elettrico, come di seguito descritto compresi tutti i lavori di adattamento sui cir ... ttuatore deve essere costruito in sistema di controllo qualità con certificazione ISO 9001. Il tutto compreso trasporto SOMMANO cad	3,00	3'947,61	11'842,83	42,16	0,356
54 N.P.7	MISURATORE DI PORTATA DN200 PN 10 - Fornitura in opera di valvola a farfalla completa di attuatore elettrico, come di seguito descritto compresi tutti i lavori di adattamento sui ... atore deve essere costruito in sistema di controllo qualità con certificazione ISO 9001. Il tutto compreso di trasporto SOMMANO cad	3,00	5'149,36	15'448,08	55,00	0,356
55 N.P.8	VALVOLA A FARFALLA DN80 PN16- Fornitura in opera di valvola a farfalla completa di attuatore elettrico, come di seguito descritto compresi tutti i lavori di adattamento sui circuit ... ttuatore deve essere costruito in sistema di controllo qualità con certificazione ISO 9001. Il tutto compreso trasporto SOMMANO cad	6,00	2'890,93	17'345,58	61,75	0,356
56 N.P.9	VALVOLA A FARFALLA DN200 PN16- Fornitura in opera di valvola a farfalla completa di attuatore elettrico, come di seguito descritto compresi tutti i lavori di adattamento sui circuit ... ogni attuatore) - Dimensionato per servizio bidirezionale con AP di calcolo attuatore = 1 0 bar - L'attuatore deve ess SOMMANO cad	3,00	3'523,43	10'570,29	37,63	0,356
57 S.03.010.015 .j	Dispositivi per la protezione delle mani, dotati di marchio di conformità secondo le norme vigenti Guanti termostabili SOMMANO cad	10,00	9,55	95,50	0,00	
58 S.03.010.025 .d	Dispositivi per la protezione dei piedi, dotati di marchio di conformità CE secondo le norme vigenti Scarpa alta di sicurezza EN 345 SIP SOMMANO cad	10,00	44,88	448,80	0,00	
59 S.03.010.050 .b	Dispositivi per la protezione dell'udito, dotati di marchio di conformità CE secondo le norme vigenti, costruiti secondo norma UNI EN 352 Cuffia ad alto potere isolante peso 250 g SNR 30 dB SOMMANO cad	10,00	29,86	298,60	0,00	
60 S.03.010.060 .e	Dispositivi per la protezione delle vie respiratorie, dotati di marchio di conformità CE secondo le norme vigenti, costruiti secondo norma UNI EN 149, con linguetta stringi naso e bardatura nucale Facciale filtrante per polveri solide classe FFP2SLcon valvola SOMMANO cad	10,00	29,86	298,60	0,00	
	A R I P O R T A R E			5'833'405,34	36'914,60	

AGGLOMERATO AVERSA NORD

pag. 1

COMPUTO SICUREZZA AGGIUNTIVA

OGGETTO: STRALCIO ESECUTIVO AL PROGETTO DEI LAVORI DDI
REALIZZAZIONE DELLE RETE IDRICA IN AGGLOMERATO "AVERSA
NORD"

COMMITTENTE:

Data, 27/05/2024

IL TECNICO

Num.Ord. TARIFFA	DESIGNAZIONE DEI LAVORI	DIMENSIONI				Quantità	IMPORTI	
		par.ug.	lung.	larg.	H/peso		unitario	TOTALE
	R I P O R T O							
	<u>LAVORI A MISURA</u>							
1 SIC.001.002. 005.a	SPOGLIATOIO PREFABBRICATO CON SERVIZIO IGIENICO Nolo, su piano opportunamente predisposto per tutta la durata del cantiere, di spogliatoio con servizio igienico prefabbricato delle ... izione del piano di posa e l'arredo dello spogliatoio che saranno valutati separatamente. - PER IL PRIMO MESE O FRAZIONE					1,00		
	SOMMANO cad					1,00	346,90	346,90
2 SIC.001.002. 005.b	SPOGLIATOIO PREFABBRICATO CON SERVIZIO IGIENICO Nolo, su piano opportunamente predisposto per tutta la durata del cantiere, di spogliatoio con servizio igienico prefabbricato delle ... one del piano di posa e l'arredo dello spogliatoio che saranno valutati separatamente. - PER OGNI MESE IN PIÙ O FRAZIONE					18,00		
	SOMMANO cad					18,00	156,59	2'818,62
3 SIC.002.002. 010.02.b	MASCHERA DI PROTEZIONE Fornita dal datore di lavoro e usata dall'operatore durante le lavorazioni interferenti. Sono compresi: - l'uso per la durata dei lavori al fine di garantire ... vorazioni interferenti, al fine di garantire la sicurezza dei lavoratori. Contro polveri e concentrazioni. DALLE POLVERI					135,00		
	SOMMANO cad					135,00	0,37	49,95
4 SIC.002.001. 025.01.b	ARMATURA DI PROTEZIONE DEGLI SCAVI Per contenimento del terreno delle pareti scavate, mediante sistemi di blindaggio con pannelli in metallo e tavole in legno contrastati con punto ... ta a metro quadrato di pareti poste in opera al fine di garantire la sicurezza dei lavoratori. CON TAVOLAME CON TAVOLAME a protezione degli scavi					500,00		
	SOMMANO m²					500,00	30,61	15'305,00
5 SIC.003.004. 065.b	LANTERNA SEGNALETICA Con interruttore manuale, alimentata in B.T. a 12 volts o a batteria; costo mensile. - A LUCE ROSSA FISSA 50 per 18 mesi					900,00		
	SOMMANO cad					900,00	0,91	819,00
6 SIC.004.002. 020	TABELLE LAVORI Da apporre nei cantieri per l'individuazione dei responsabili, dell'opera e dei costi e tempi esecutivi, di dimensioni 200x150 cm, in lamiera di acciaio spessore 10/10 mm a rifrangenza classe I; per tutto il periodo dei lavori.					50,00		
	SOMMANO cad					50,00	22,51	1'125,50
	Parziale LAVORI A MISURA euro							20'464,97
	T O T A L E euro							20'464,97
	Data, 27/05/2024							
	Il Tecnico							
	A R I P O R T A R E							20'464,97

COMMITTENTE: